



# CANNES

**Hi 5 studio**  
**PALAIS DES FESTIVALS**

L'unique Studio de la Côte d'Azur  
pour vos événements hybrides



# CANNES

## Village mondial

Une destination...

**Méditerranéenne**

au cœur de la Côte d'Azur

**Responsable**

où tout se fait à pied

**Connectée**

membre de l'Hybrid City Alliance

**Accessible**

à 25 min. de Nice, 1<sup>er</sup> aéroport international après Paris

à 5 min. à pied de la gare ferroviaire et routière

**Safe**

votre sécurité est notre priorité







# CANNES

100% digital  
& hybride

Convention d'entreprise  
Assemblée générale  
Comité de direction  
Comité exécutif  
Conférence de presse  
Lancement de produit

Conférence  
Keynote  
Multiplex  
Webinar  
Panel

Émission télévisée  
Interview  
Débat  
Talk shows  
JT



**Hi5** studio  
PALAIS DES FESTIVALS



# PALAIS DES FESTIVALS ET DES CONGRÈS

+ de 52 évènements par an

**4 auditoriums**  
de 250 à 2 300 personnes

**50 salles** de réunion

**35 000 m<sup>2</sup>** d'expositions

**1 studio digital**  
de 350 personnes

A proximité immédiate...

**8 000 chambres d'hôtels**



# UN ESPACE PLUG & PLAY

**1 studio Hi-Tech** 350 pax en amphithéâtre

**1 plateau de 120m<sup>2</sup>**

**1 desk format JT**

**1 mur LED** incurvé 4K 10m x 3m

**1 régie séparée**

**2 loges**

**1 kit mobilier**

(6 fauteuils, 4 chaises, 1 table basse, 1 tapis, 1 lampadaire)

**1 studio équipé & connecté** à tous les espaces du Palais



## Prestations all inclusive

Aménagement

Prestations techniques  
(vidéo, son & lumière)

Connexion haut débit

Nettoyage

**Hi 5 studio**  
PALAIS DES FESTIVALS



A C C E S S



## Diffusion

1 Mur LED Curve ABSEN PL2.5 Pro  
Largeur 10m x hauteur 3m  
Résolution 4000 x 1200 pixels  
Technologie Ultrablack  
LED non réfléchissantes

## Gestion d'image

1 Mélangeur vidéo Panasonic AVHS  
1 Player vidéo 4K modulo PI pour  
diffusion vidéos & gestion d'info  
décors

## Retours

1 Ecran retour de scène LCD  
LED 55" en fond de salle  
2 Ecrans retour de scène  
LCD LED 46" en plateau

## Captation

4 Caméras tourelles full HD  
avec têtes robotisées intégrées  
Panasonic AW HE42KE  
avec zoom x30  
1 Unité de contrôle  
1 REC PGM



## SON

- 1 Console son
- 3 Enceintes retour plateau
- 18 Enceintes
- 4 Micro mains
- 4 Micro cravates

## LUMIERE

- 1 Console lumière
- 34 Luxibel Bpanel 360tw
- Couleurs 2.700K-6.000K
- Fréquence 1.200-9.000 Hz

## PERSONNEL

- 1 Réalisateur
- 1 Technicien Tourelle
- 1 Technicien Vidéo
- 1 Technicien Son
- 1 Technicien Lumière
- 1 Technicien Viapass





# OPTIONS

## Plateforme

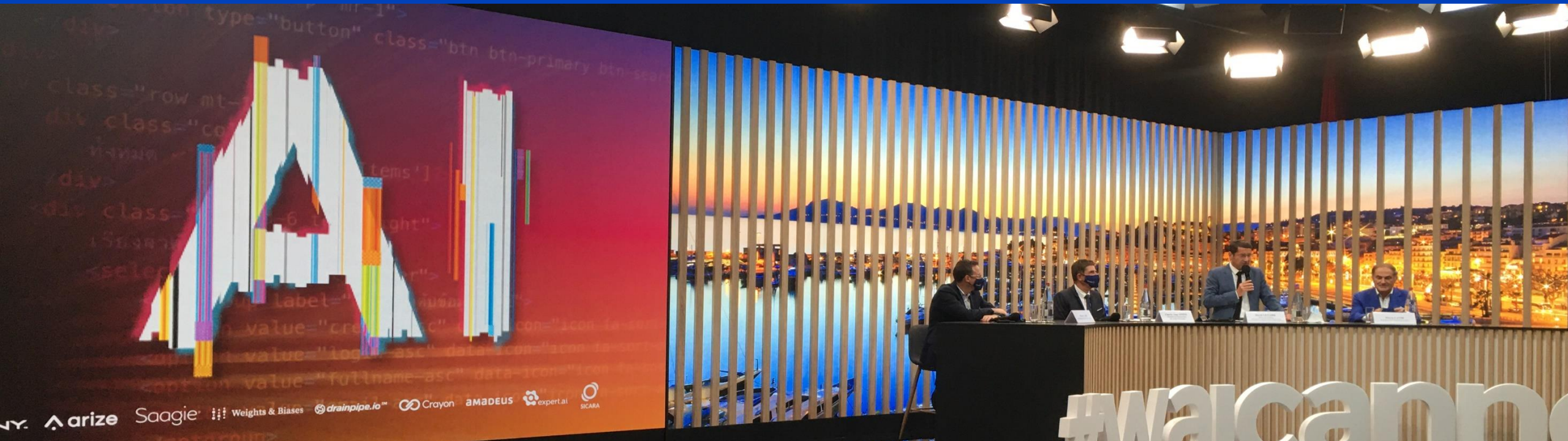
1 plateforme digitale personnalisable full HD pour créer et organiser votre événement

## Mobilier

Un large choix de mobilier

## Espaces

Espace Californie avec terrasses  
Salon Croisette  
Salon des Ambassadeurs  
Et de nombreuses autres salles



# ESPACE F&B

## Accueil et Pauses



### Cocktails, Déjeuners et Diners

Canapés et 1 coupe de champagne

*à partir de 23,80€ HT par pers*

Cocktails salés froids, coupe de champagne et eaux minérales

*à partir de 29,00€ HT par pers*

Lunch bag

*à partir de 13,50€ HT par pers*

Plateau repas

*à partir de 31,00€ HT par pers*

Plateau repas ou plat chaud

*à partir de 34,00€ HT par pers*

Buffet (eaux, softs et cafés inclus)

*à partir de 58,00€ HT par pers*

### Accueil Café

Café, thé, jus de fruits

*à partir de 11,65€ HT par pers*





# EN TOUTE SECURITE SANITAIRE



## Certification

GBAC Star Facility  
Référence internationale



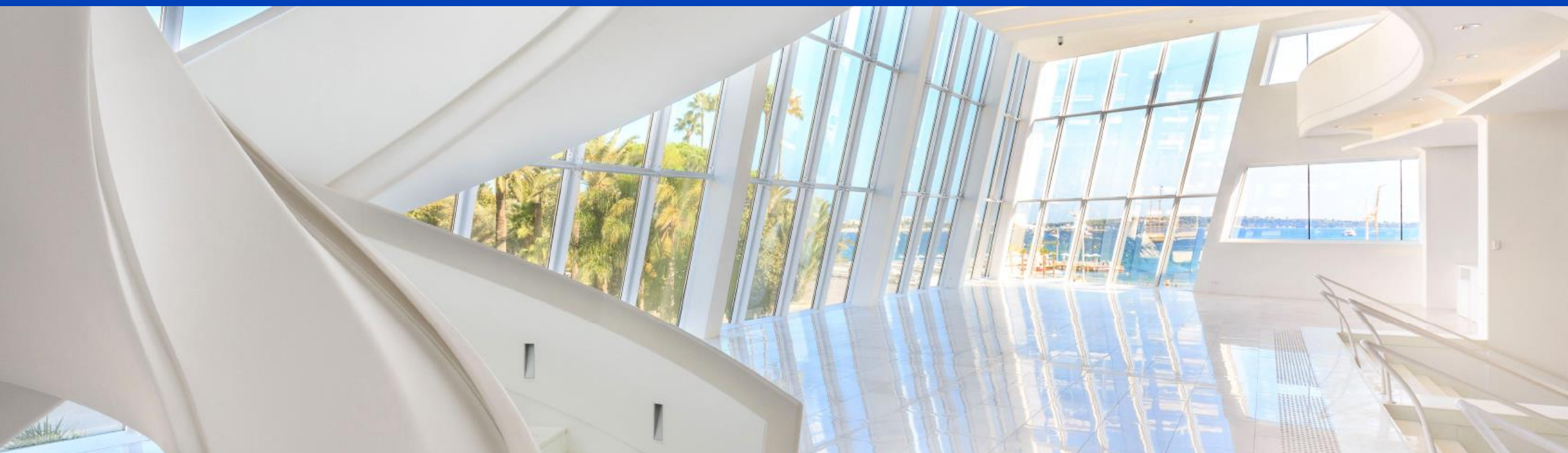
## Conciergerie médicale

En partenariat avec Concilio



## Réglementation

Pass sanitaire obligatoire  
Protocole sanitaire strict





**Hi 5 studio**  
**PALAIS DES FESTIVALS**

Contact : **Caroline LUCAS SALENC**  
Responsable des ventes France / USA

**+33 6 03 42 94 47**  
[lucas@palaisdesfestivals.com](mailto:lucas@palaisdesfestivals.com)



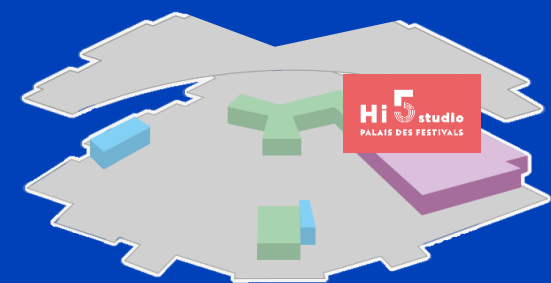
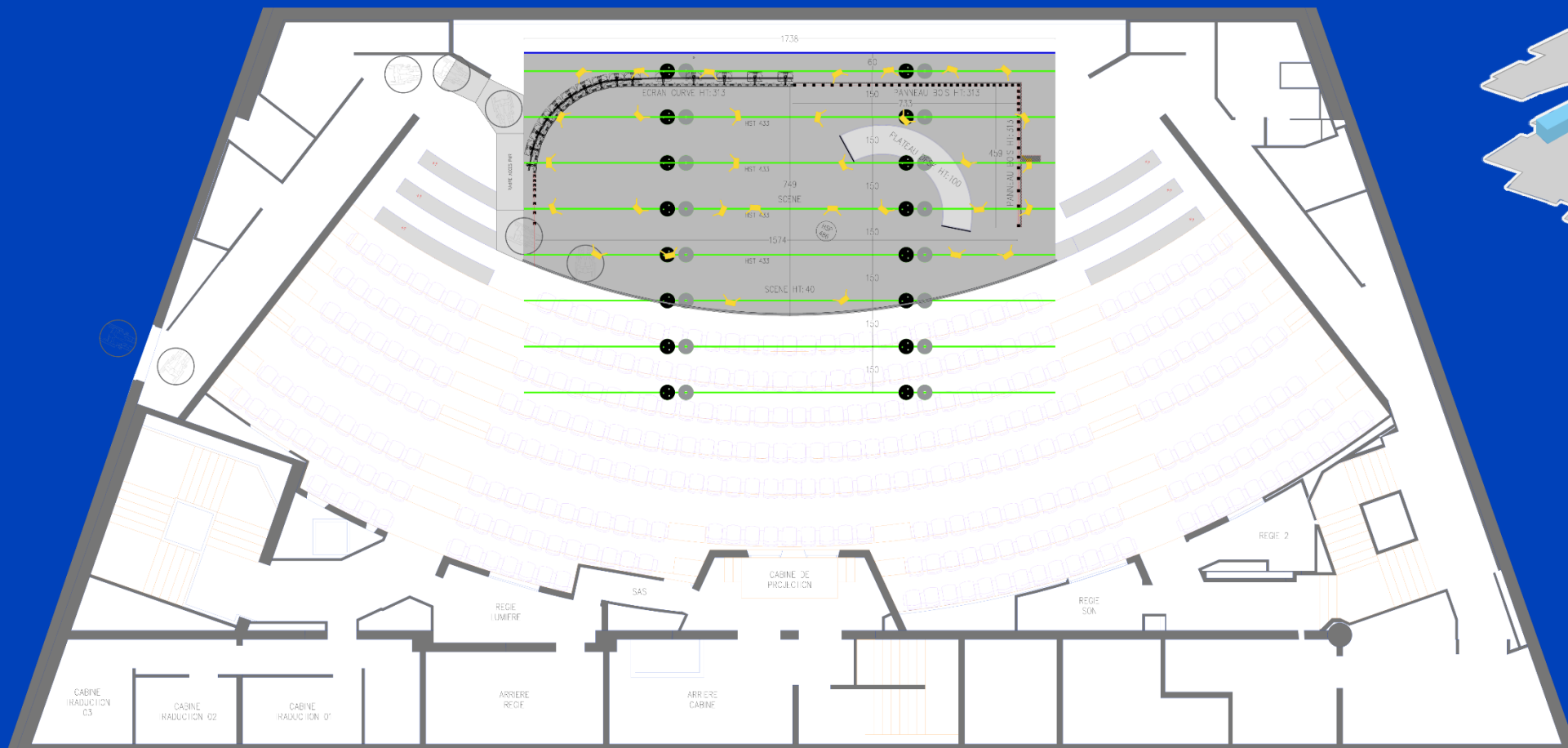


# ANNEXES TECHNIQUES



1. PLAN & LOCALISATION
2. VIDEO / DECOR
3. AUDIO & LUMIERE
4. STREAMING / RESEAUX
5. AMENAGEMENT & MOBILIER

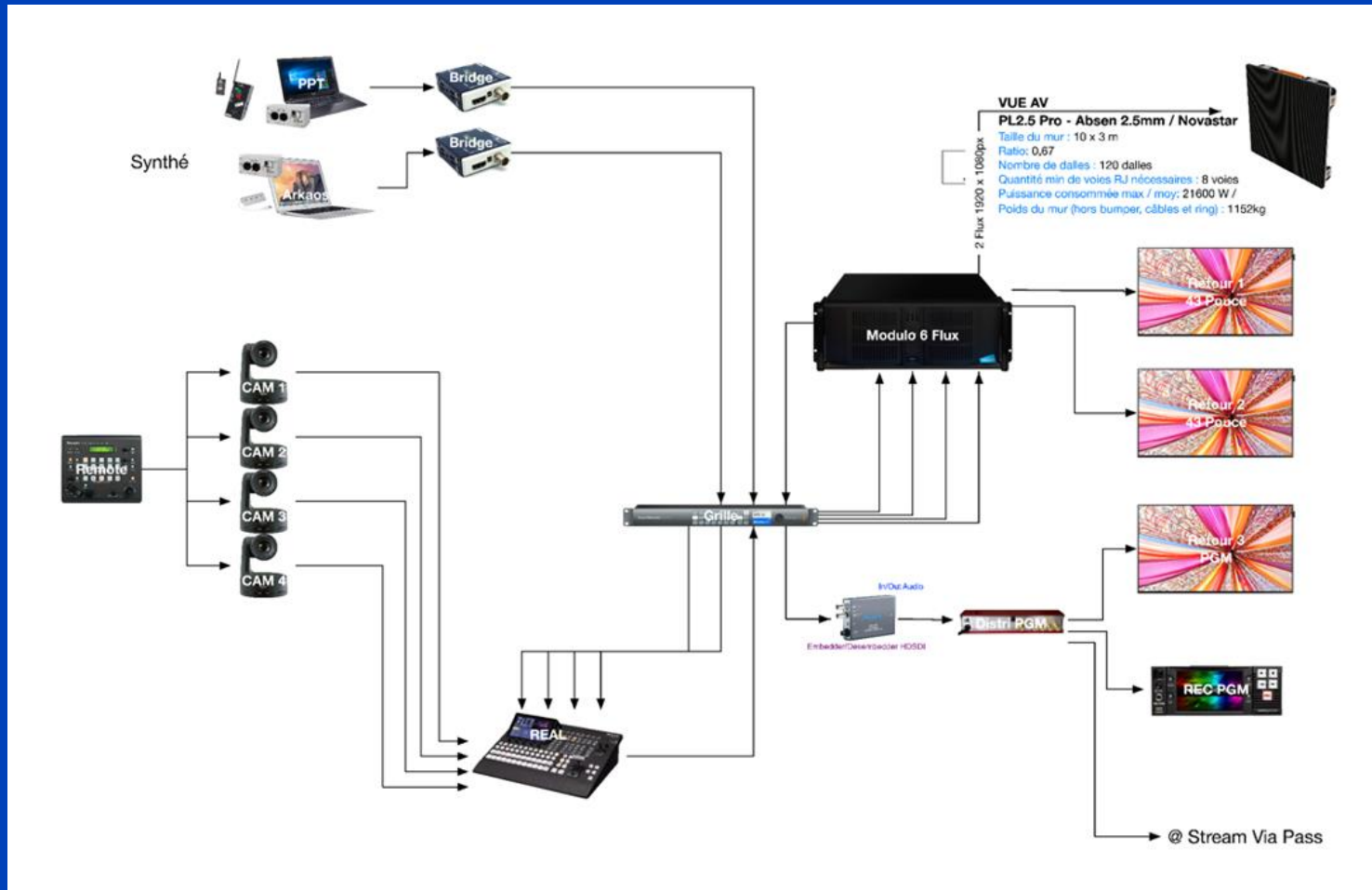
# 1. PLAN & LOCALISATION



NIVEAU 5 PALAIS



## 2. VIDEO / DECOR



Mur LED curve de 10m de base x 3m de haut

Trois retours scène

4 Caméras PTZ

Une régie pour gérer le mur LED et les retours

Une régie pour réaliser le programme streamé avec enregistrement

## 2. VIDEO / DECOR

### INFO DECOR

L'info décor pourra être fixe ou animé. Le mur LED à un ratio 0.67.les médias pour l'info décor seront à nous fournir au format: 3600px x 1080px en .hap ou .mov422 ou .png

### FILM

Les médias vidéo seront en 1920px x 1080px en .hap ou .mov422.

Concernant les possibilités d'ouverture de fenêtres, vous trouverez dans les pages suivantes quelques exemples. Noter que les tailles et positions des fenêtres peuvent être paramétrables selon vos souhaits, mais doivent être anticipés et ne pourront plus être retouchés en live.

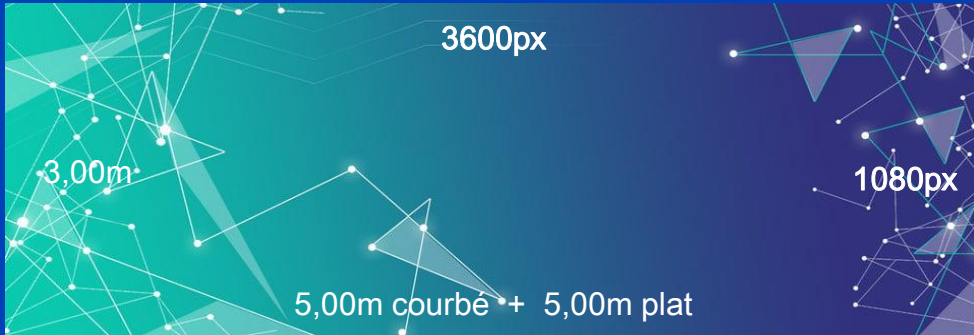
### RETOURS VIDEOS

Le Studio est constitué de trois retours : un 55' en fond de salle pour un retour plateau de la réalisation du programme streamé, les deux autres en 46' seront bord scène totalement paramétrables. Avec le modulo nous pouvons vous transmettre n'importe quelle source en 1920px x 1080px qui rentre dans notre régie.

Options : un chrono / une horloge / un message.



## 2. VIDEO / DECOR



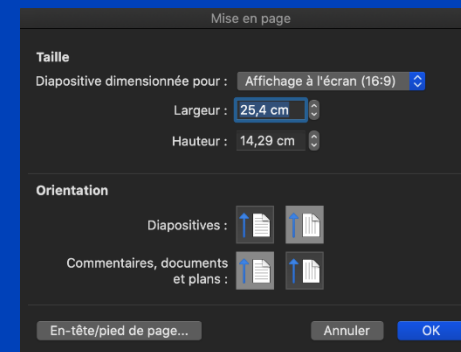
Taille et emplacement du PIP à décider en amont de l'événement.



### LES PPT

Afin d'assurer la meilleure qualité possible, merci de nous fournir des PPT au format 16:9. Pour cela allez dans fichier/mise en page et sélectionner « affichage à l'écran 16:9 »  
Nous préférons avoir les vidéos à part.

Options :  
Format Keynote  
Diffusion du mode présentateur



## 2. VIDEO / DECOR



### LA REALISATION

Le post Réalisation pourra sortir un flux mixé entre les caméras, le PPT et le film + logo fixe et titrage au format **1920px x 1080px**.

Pour le logo ce sera une image fixe en Format **.png** avec prise en charge couche alpha.

Pour les titrages ils peuvent être animés ou non en format **.mov422** ou **.png** avec prise en charge de la couche alpha pour un rendu plus propre avec l'incrustation.

Option: Habillage avec infodécor et PIP.

### L'ENREGISTREMENT

L'enregistrement se fera en format **.mov422** et pourra être récupéré via un disque dur client (env 125Go/h).

Viapass mettra aussi un lien accessible en fin d'opération de stream afin de récupérer le fichier.



Taille et emplacement des logos et titrages à décider en amont de l'événement.





# 3. AUDIO & LUMIERE

## AUDIO

Console Midas pro serie  
Liaisons numérique midas avec la vidéo DI153  
Micros sans fils shure ulx  
System Meyer sound UPA1P UPM1P 650P  
Retours de scène laccoustic mtd108  
Interphonie Clearcom entre toutes les régies  
Système N-1 pour la visio conférence  
Traduction simultanée 2 langues

## LUMIERE



32 Panels Luxibel 360tw

Spliter Dmx Celco

Une console Dot2 Core – MA Lighting

Mini CUBE Dmx Gradateur 1x3kw

## 4. STREAMING / RESEAUX



### DIFFUSION EN DIRECT « LIVE STREAMING »

Diffusion « Hi5 Live Streaming" fournie par le Palais des Festivals, et incluse au package standard.

Prestation opérée et réalisée par la société Viapass, qui assure l'ensemble des missions de transport de données pour le Palais des Festivals, les accès Internet, et l'ingénierie réseau.

Le service ViapasTV permet de diffuser, en direct, vers la plupart des plateformes de "réseaux sociaux", ou vers des plateformes privées diverses. Selon conditions techniques.



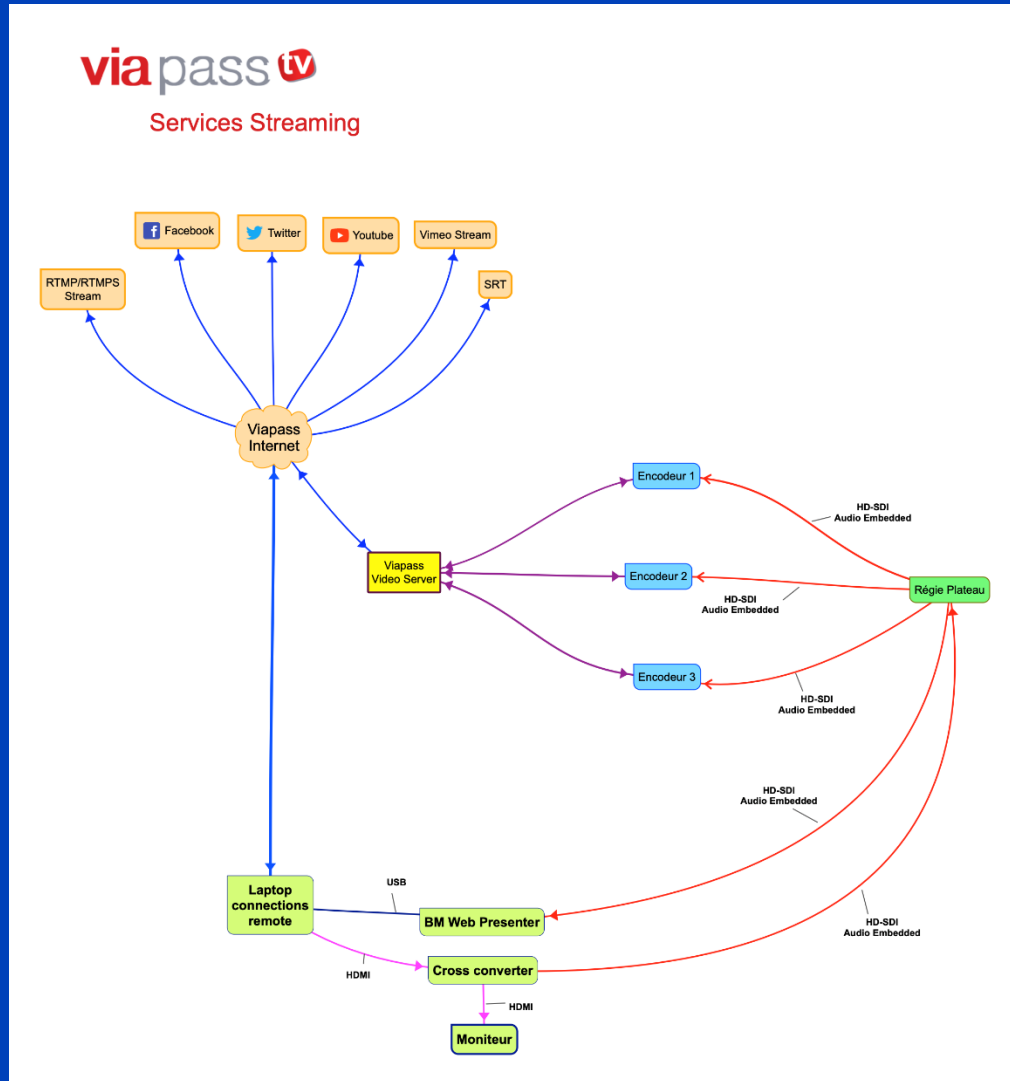
### REGIE STREAMING VIAPASS PALAIS-5

Chaque régie ViapasTV de streaming permet de contrôler toutes les régies plateaux.

Le réseau optique de Viapass s'étend hors du Palais vers de multiples sites extérieurs (tels que hôtels, plages, etc), permettant ainsi de piloter des diffusions multiples à travers la ville de Cannes.



# 4. STREAMING / RESEAUX



## DIFFUSION EN DIRECT « LIVE STREAMING »

Toutes les régies, donc tous les plateaux, sont connectés directement au réseau ViapassTV du Palais, et via ce réseau, à 2 régies redondantes, au Palais-5 et au siège de Viapass à Cannes.

Ce réseau supporte également les serveurs de diffusion vidéo.

Dans chaque régie vidéo, raccordement des équipements d'encodage Viapass TV en HD-SDI avec audio Embedded. L'ensemble est supervisé et piloté à distance via le réseau Viapass.

## 4. STREAMING / RESEAUX

### **SERVICE STANDARD :**

1 encodage par régie. Par exemple, diffusion en 1 seule langue. Tous les accès Internet nécessaires  
Inclut la diffusion vers des cibles multiples, telles que Vimeo, YouTube, etc.

OPTIONS : Diffusion de la conférence dans plusieurs langues : chaque langue implique un flux séparé complet.

### **INTERACTIVITE, INTERVENANTS DISTANTS :**

Les inclusions visio de type Webex, Teams, Vimeo, Zoom, etc, sont possibles, via l'ajout d'équipements complémentaires : Laptop, convertisseur HDMI/HD-SDI, Web Presenter, écran de contrôle. Ces services nécessitent également du personnel supplémentaire dédié à la gestion de ces visioconférences interactives simultanément avec la diffusion principale.

### **PRESTATIONS COMPLEMENTAIRES DE TYPE « DATA SERVICES » :**

Services de type « Cloud » hébergés et managés localement par Viapass, avec redondance locale à Sophia Antipolis, et nationale à Paris.

Disponible en temporaire ou permanent :

Viapass XPress : delivery de très gros fichiers en réception et envoi, sur Aspera Faspex.

Viapass Dropfile : système collaboratif de partage de fichiers et gestion d'agendas

Viapass Cloud : infrastructure Viapass à Cannes, Sophia Antipolis et Paris. Disponible pour l'hébergement de serveurs virtuels dédiés à des évènements ou des services.

Viapass Storage : capacité de 100 To disponible, en temporaire ou permanent.

### **SERVICES IP VIDEO :**

Réseau IP Vidéo fibre optique, propriété de Viapass, couvrant la plupart des sites événementiels cannois. Permet de transporter tout type de signal vidéo sur IP.

Egalement raccordé à l'Internet, permettant de gérer streamings, diffusions et services interactifs.

**VIAPASS TV :** Transport et diffusion de tout type de signal vidéo sous différents formats :

Service IPTV, OTT, VOD et Affichage dynamique diffusé en unicast ou udp multicast

Réseau full compatible NDI, NDI HX, ST2110, TICO

Streaming live ou enregistré avec tous types de protocoles via nos serveurs vidéo hébergés localement. Nos serveurs utilisent plusieurs licences Wowza.

Streaming pro sur protocole SRT

Service interactif compatible avec les principales plateformes : NDI HX, Teams, Zoom, Webex, H323/SIP, WebRTC, etc.

# 5. AMENAGEMENT & MOBILIER

## LES AMENAGEMENTS :

Scène de 120m<sup>2</sup> doublée en mélaminé noir brillant

Caisson rétro éclairé de 12 x 3 mètres

Desk courbe avec lames de bois décoratives

Accès PMR

## LE MOBILIER :

4 tabourets CLYDE

6 fauteuils HERMANN

1 table basse TROCADERO 100x70

1 table basse TROCADERO 62x43

1 tapis ROYAL BERBERE D190

